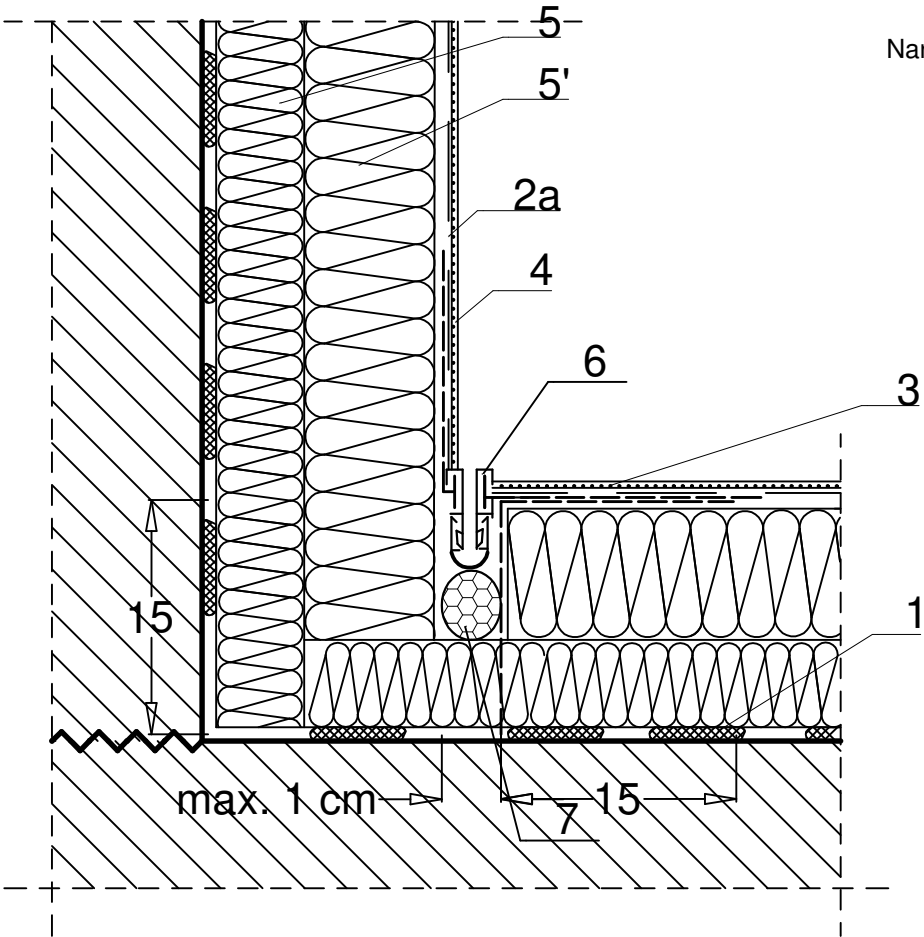
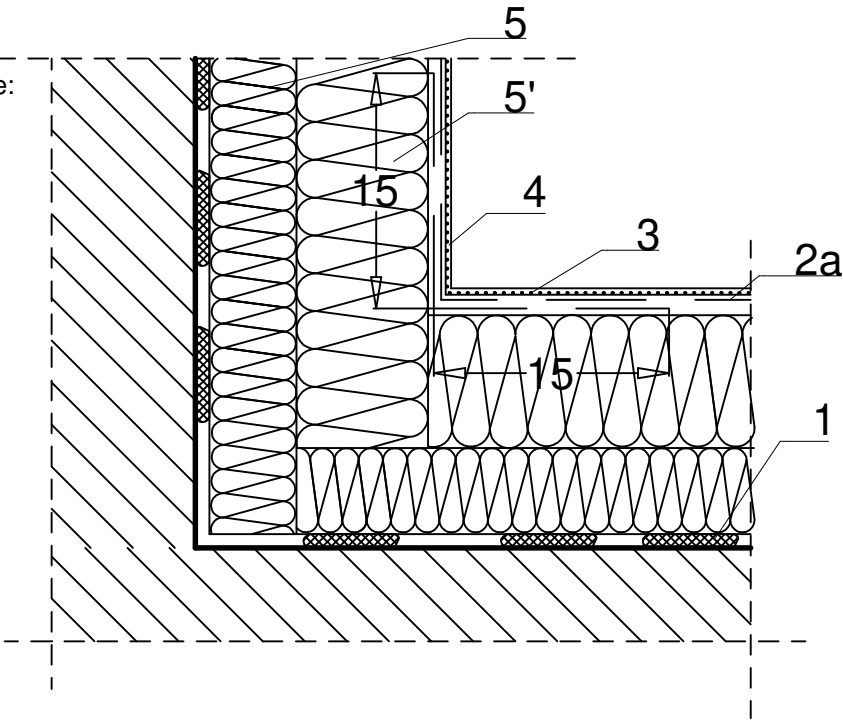


Naroże wklęsłe przy pęknięciu ściany:



- 1 - zaprawa klejąco-szpachlowa;
- 2a - siatka zbrojąca - warstwa podstawowa;
- 3 - preparat gruntujący;
- 4 - wyprawa elewacyjna;
- 5 - istniejąca płyta termoizolacyjna;
- 5' - nowoprojektowana płyta termoizolacyjna;
- 6 - profil dylatacyjny kątowy;
- 7 - sznur dylatacyjny poliuretanowy;

Naroże wklęsłe:



TEMAT				
REMONT ELEWACJI BUDYNKU WIELORODZINNEGO ZLOKALIZOWANEGO PRZY UL. EINSTEINA 4 W TYCHACH WRAZ Z ROBOTAMI TOWARZYSZĄCYMI				
ADRES				
UL. EINSTEINA 4, 43-100 TYCHY				
OBIEKT				
BUDYNEK MIESZKALNY WIELORODZINNY				
TEMAT RYSUNKU				
NAROŻE WKŁĘSŁE				
branża	ARCH.-BUD.		faza	PAB
zespół	imię i nazwisko		nr upr.	specjalność
opracował	inż. KRZYSZTOF CZYŻYKOWSKI			
projektował				
projektował	dr hab. inż. PAWEŁ KRAUSE, prof. PŚ		SLK/1270/PWOK/06	konstr.-bud.
inwestor	Wspólnota Mieszkaniowa Nr 30/IV nieruchomości w Tychach przy ul. Einsteina 4			
SKALA	DATA		NR RYS.	
-	PAŹDZIERNIK 2024		PT6	
STEKRA Sp. z o. o. 43-190 MIKOŁÓW, ul. OKRZEI 25				